



CIRC. N. 481

MILANO, 31/08/20

Ai genitori
Agli studenti
Ai docenti
Al personale Ata

Oggetto: avvio anno scolastico – prime informazioni utili

Gentilissimi,

di seguito alcune prime informazioni in vista della ripresa delle attività didattiche.

ATTIVITÀ DI RECUPERO E CONSOLIDAMENTO (2-11 SETTEMBRE)

Il 2 settembre inizieranno le attività di recupero e consolidamento per i soli studenti che hanno aderito alla proposta di cui alla circ. int. 464 del 2 luglio 2020. Le attività si svolgeranno in presenza come da calendario già da tempo pubblicato sul sito. Eventuali variazioni verranno comunicate alle sole classi interessate.

Affinchè le attività si svolgano nella massima sicurezza, gli studenti osserveranno scrupolosamente le seguenti indicazioni:

- non recarsi a scuola in caso di:
 - a. sintomatologia respiratoria o febbre superiore ai 37.5° (la misurazione della temperatura va effettuata nel proprio domicilio)
 - b. collocazione in quarantena/ contatto con persone positive negli ultimi 14 gg.
- indossare **sempre e correttamente** la mascherina. La mascherina potrà essere tolta solo ed esclusivamente quando si è seduti al banco, in virtù del distanziamento statico superiore al metro tra studente e studente e superiore ai due metri tra studente e docente. Eventuali ulteriori indicazioni più restrittive sull'uso della mascherina, sulla base di quanto definito dagli organi competenti, verrà tempestivamente comunicato.
- seguire i percorsi di ingresso e uscita indicati così da recarsi nelle aule assegnate senza rischio di creare assembramenti/confusione negli spazi comuni (vedi planimetria allegata)
- sulle scale e negli spostamenti tenere sempre la destra per evitare di trovarsi faccia a faccia con altre persone
- igienizzare le mani prima dell'ingresso in aula
- trascorrere l'intervallo in classe
- non cambiare banco durante la mattinata
- non spostare gli arredi dell'aula dalla loro posizione
- gettare fazzoletti di carta, mascherine o altro negli appositi contenitori
- recarsi ai servizi igienici solo in caso di necessità; se il servizio risultasse occupato, attendere il proprio turno in corridoio e non nell'antibagno.



SERVIZI DI RISTORO

Fino al 14 settembre il bar sarà chiuso; per evitare assembramenti, l'uso dei distributori fino a nuove disposizioni sarà inibito agli studenti, i quali provvederanno pertanto a portarsi da casa acqua e snack.

AERAZIONE LOCALI

Si dispone che, fino a nuove disposizioni e fino a quando le condizioni climatiche lo permetteranno, tutte le aule e i laboratori abbiano sempre finestre e porte aperte per consentire adeguata aerazione dei locali. Le finestre dei bagni e dei corridoi dovranno essere sempre aperte; negli antibagni saranno aperte anche le porte che danno sui corridoi.

AVVIO ANNO SCOLATICO

Il 14 settembre inizieranno le lezioni per tutti gli studenti.

Per consentire un attento monitoraggio della fase di avvio e una gestione della ripresa nella massima sicurezza, considerando anche l'impatto che l'avvio delle lezioni avrà sui trasporti e sulla mobilità da e per l'hinterland, si prevede che nelle prime due settimane, ovvero dal 14 al 26 settembre, frequentino in presenza solo le classi prime e seconde. Le altre classi seguiranno le lezioni da remoto.

Dal 28 settembre, salvo nuove necessità dettate dall'andamento epidemiologico ed eventuali necessari correttivi, le lezioni saranno organizzate sulla base del piano organizzativo comunicato a luglio con circ. int. 471.

CONSULTAZIONE REFERENDARIA

Da sabato 19 a martedì 22 settembre le lezioni saranno sospese per consentire lo svolgimento della consultazione referendaria nei locali della scuola.

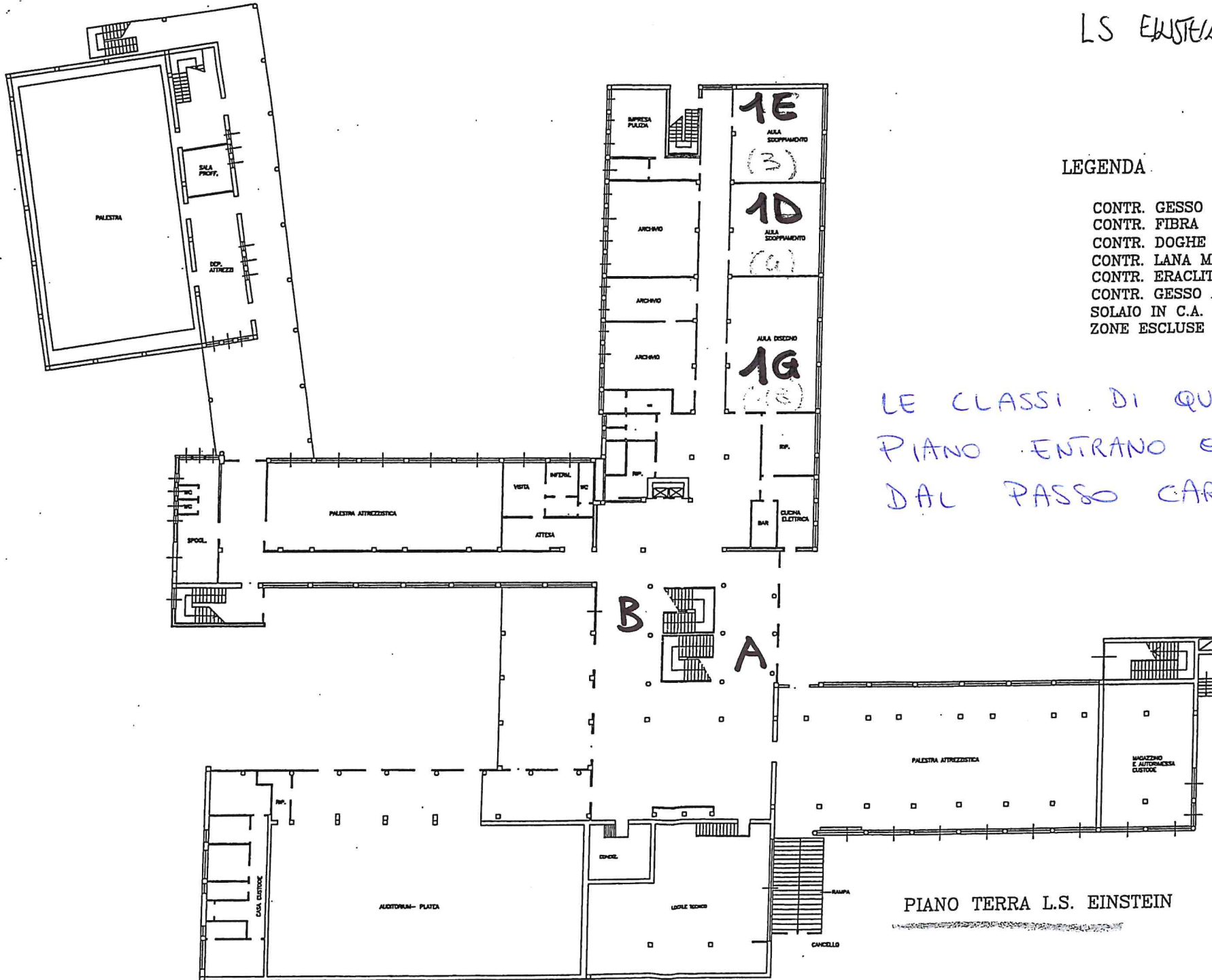
RICEVIMENTO PUBBLICO E RAPPORTI CON I GENITORI

La priorità assoluta in questa fase è data alla ripresa in sicurezza dell'attività didattica. Comprenderete pertanto l'esigenza di ridurre al minimo ogni interferenza che possa recare, seppur involontariamente, disagio alla comunità scolastica. Il rapporto con il pubblico e con i genitori, fino a nuove disposizioni, sarà pertanto svolto in modalità remoto. Gli interessati inoltreranno le proprie richieste alla segreteria tramite le mail reperibili sul sito. Solo in casi inderogabili, sarà previsto il ricevimento presso gli uffici, previo appuntamento.

La Dirigente Scolastica
Dott.ssa Alessandra Conditto

PIANO "BAR"

LS EINSTEIN



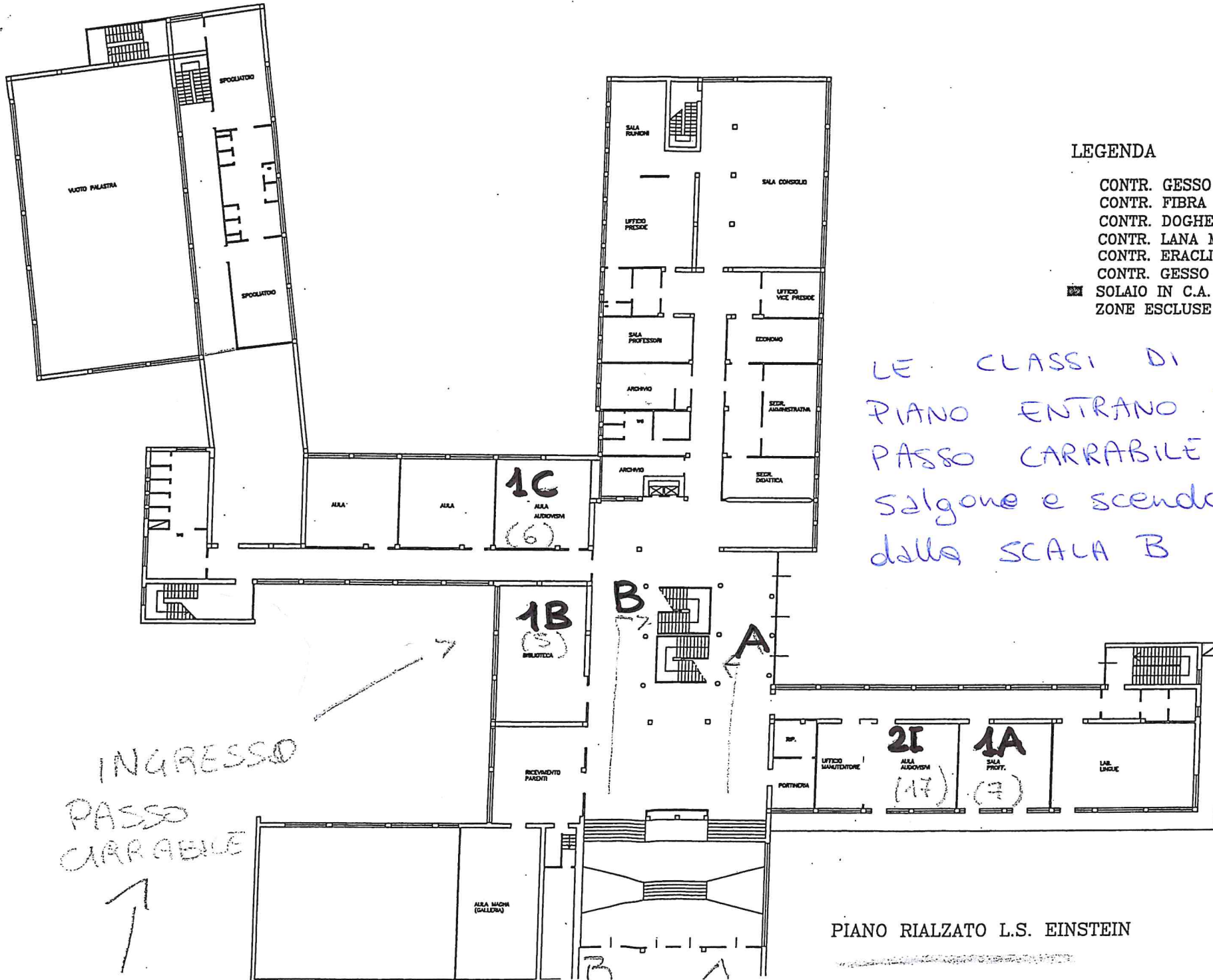
LEGENDA.

- CONTR. GESSO
- CONTR. FIBRA
- CONTR. DOGHE PVC
- CONTR. LANA MINERALE
- CONTR. ERACLIT
- CONTR. GESSO ALLEGGERITO
- SOLAIO IN C.A.
- ZONE ESCLUSE

LE CLASSI DI QUESTO
PIANO ENTRANO ed ESCONO
DAL PASSO CARRAIO

PIANO TERRA L.S. EINSTEIN

PIANO RIALZATO / UFFICI



LEGENDA

- CONTR. GESSO
- CONTR. FIBRA
- CONTR. DOGHE PVC
- CONTR. LANA MINERALE
- CONTR. ERACLIT
- CONTR. GESSO ALLEGGERITO
- SOLAIO IN C.A.
- ZONE ESCLUSE

LE CLASSI DI QUESTO PIANO ENTRANO DAL PASSO CARRABILE e salgono e scendono dalla SCALA B

INGRESSO
PASSO CARRABILE
↑

PIANO RIALZATO L.S. EINSTEIN

TUTTE LE CLASSI DEL
CORRIDOIO B entrano
dagli'INGRESSO PRINCIPALE (PORTA B)
e salgono e scendono dalla SCALA B

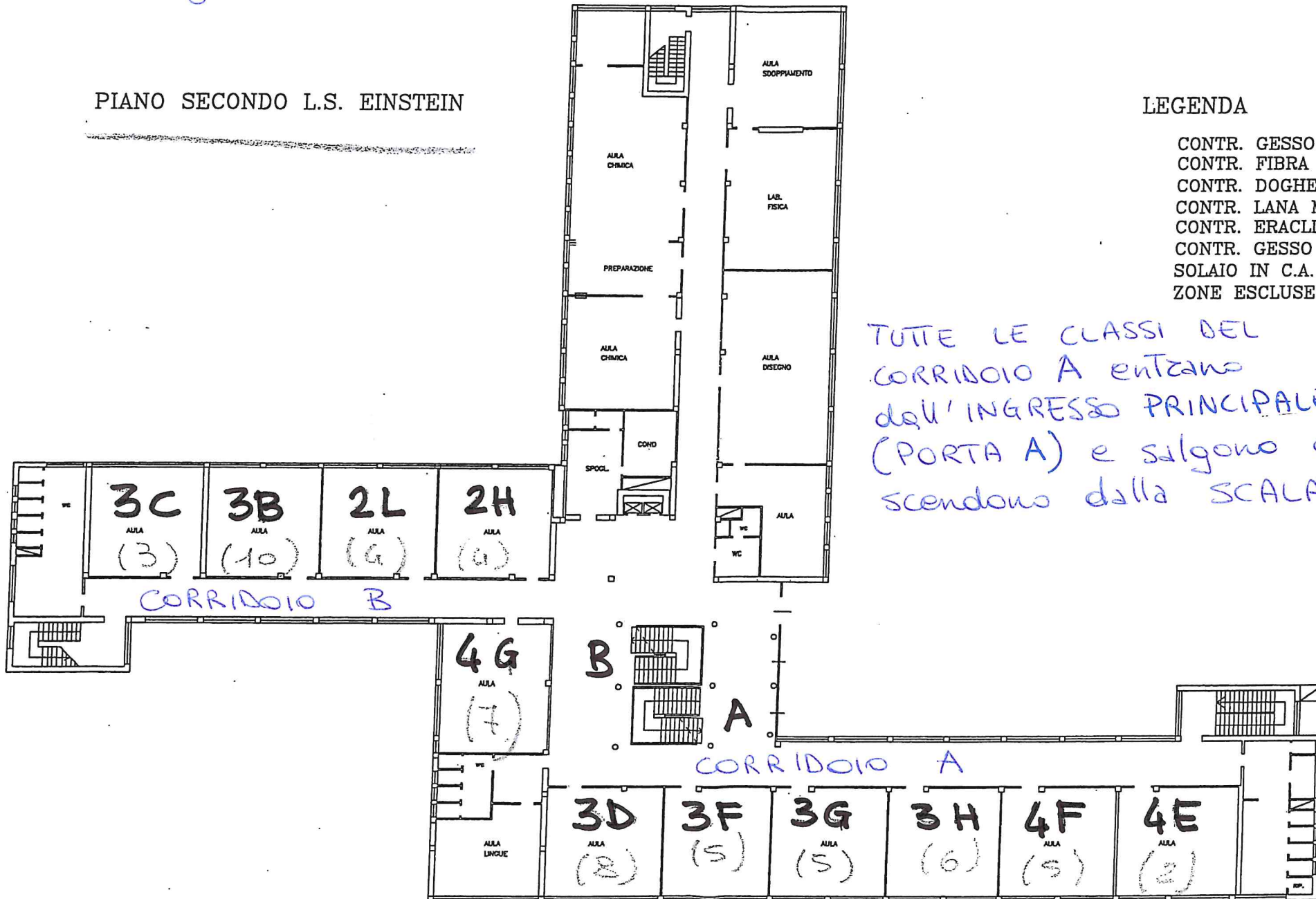
II PIANO

PIANO SECONDO L.S. EINSTEIN

LEGENDA

- CONTR. GESSO
- CONTR. FIBRA
- CONTR. DOGHE PVC
- CONTR. LANA MINERALE
- CONTR. ERACLIT
- CONTR. GESSO ALLEGGERITO
- SOLAIO IN C.A.
- ZONE ESCLUSE

TUTTE LE CLASSI DEL
CORRIDOIO A entrano
dagli'INGRESSO PRINCIPALE
(PORTA A) e salgono e
scendono dalla SCALA A



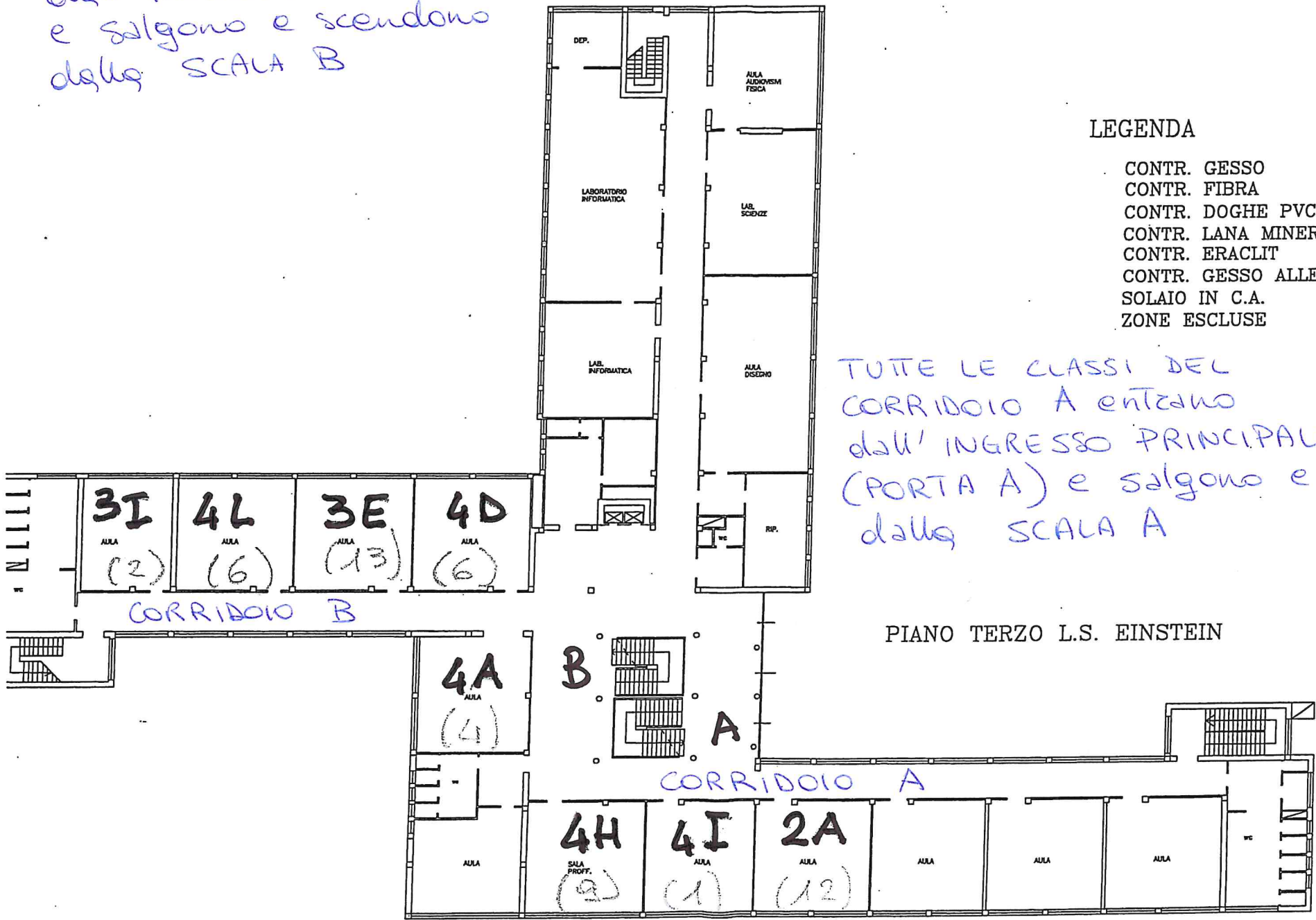
TUTTE LE CLASSI DEL
CORRIDOIO B entrano
dall'INGRESSO PRINCIPALE (PORTA B)
e salgono e scendono
dalla SCALA B

III PIANO

LEGENDA

- CONTR. GESSO
- CONTR. FIBRA
- CONTR. DOGHE PVC
- CONTR. LANA MINERALE
- CONTR. ERACLIT
- CONTR. GESSO ALLEGGERITO
- SOLAIO IN C.A.
- ZONE ESCLUSE

TUTTE LE CLASSI DEL
CORRIDOIO A entrano
dall'INGRESSO PRINCIPALE
(PORTA A) e salgono e scendono
dalla SCALA A



PIANO TERZO L.S. EINSTEIN